

LAINATURVA TEKEE LAINASTASI TURVALLISEMMAN



Miten selviäisit lainasi takaisinmaksusta, jos elämä yllättäisi ikävästi? S-Pankin lainaturva auttaa sinua tai läheisiäsi lainan takaisinmaksussa silloin, kun kaikki ei menekään suunnitelmien mukaan.

S-Pankki

S-PANKKI.FI

LAINATURVA AUTTAA LAINASI TAKAISINMAKSUSSA

Lainaa ottaessa sinulla on suunnitelma sen takaisinmaksusta. Ja kun kaikki menee hyvin, laina tulee maksettua suunnitelman mukaan. Elämässä kuitenkin sattuu ja tapahtuu, myös niitä ikävämpiä asioita. Vakavan sairastumisen, työttömyyden, tapaturmaisen vammautumisen tai kuolemantapauksen johdosta taloutesi tulotaso voi laskea ja lainan takaisinmaksaminen vaikeutua.

Yllättävien elämäntilanteiden varalle kannattaa lainaan liittää S-Pankin lainaturva.

ELÄMÄNTILANTEESEESI SOPIVA RATKAISU

Voit hakea lainaturvaa yksin tai yhdessä lainasi toisen velallisen kanssa. Lainaturva voidaan liittää uuteen tai jo olemassa olevaan S-Pankin lainaan ja vakuutusmaksut hoituvat vaivattomasti kuukausittain lainanlyhennysten yhteydessä. Voit valita itsellesi sopivan lainaturvapaketin oman elämäntilanteesi mukaan seuraavasta kolmesta vaihtoehdosta:

1 Perusturva A

sisältää kuoleman ja tapaturmaisen pysyvän haitan turvan (palkansaaja ja yrittäjä). Turvan myöntää LähiTapiola.

2 Perusturva B

sisältää työttömyyden ja tilapäisen työkyvyttömyyden turvan (palkansaaja) tai sairaalahoidon ja tilapäisen työkyvyttömyyden turvan (yrittäjä). Turvan myöntää AXA.

3 Laaja lainaturva

sisältää sekä perusturva A:n että perusturva B:n tarjoamat turvat. Turvan myöntää LähiTapiola ja AXA.



**TURVAA TALOUTESI
IKÄVIEN YLLÄTYSTEN
VARALTA**

TYÖTTÖMYYS/SAIRAALAHOITO

TILAPÄINEN TYÖKYVYTTÖMYYS

TAPATURMAINEN PYSYVÄ HAITTA

KUOLEMA

VOIT LIITTÄÄ LAINAASI LAINATURVAN, KUN

- olet 18–59-vuotias
- kotipaikkasi on Suomessa
- olet tehnyt lainasopimuksen S-Pankin kanssa ja hoidat lainan takaisinmaksun kuukausierissä
- olet täyttänyt terveyst- ja/tai työssäoloselvityksen eikä lainaturvan myöntämiselle ole sen mukaan estettä
- valitessasi työttömyyden/sairaalahoidon ja tilapäisen työkyvyttömyyden turvan, olet työssä tai harjoitat yritystoimintaa

NÄIN LAINATURVA KORVAA

KUOLEMANTAPAUS JA TAPATURMAINEN PYSYVÄ HAITTA

Kuolemantapauksen ja tapaturmaisen pysyvän haitan turva auttaa huolehtimaan siitä, että perheen taloudellinen tilanne ei kaadu, vaikka talouden tulot yllättäen puolittuisivat tai jäisivät pahimmassa tapauksessa kokonaan pois.

- Voit mitoittaa kuolemantapauksen ja tapaturmaisen pysyvän haitan turvan kattamaan joko koko lainasi tai puolet siitä.
- Vakuutuksen maksimilainamäärä on 300 000 euroa.
- Kuolemantapauksen sattuessa korvaus maksetaan valitsemasi vaihtoehdon (100 % / 50 %) mukaisesti jäljellä olevasta lainasta.
- Tapaturman aiheuttamasta pysyvästä haitasta maksetaan kertakorvauksena haitta-astetta vastaava osuus valitusta vakuutusmäärästä.*
- Kuolemantapauksesta maksettava korvaus on verotonta, kun sillä lyhennetään olemassa olevaa lainaa.
- Tapaturmaisen pysyvän haitan korvaus on vakuutetulle verotonta.

* Tapaturman aiheuttamasta vammasta voit saada korvausta, jos lääkäri on todennut sen pysyväksi ja arvioinut sen aiheuttavan vähintään 10 % haitta-asteen. Yleisen haitan suuruus määritellään vamman laadun ja valtioneuvoston antaman haittaluokitusasetuksen mukaan. Haittaluokan perusteella määräytyy vamman aiheuttama haitta-aste, joka ilmoitetaan prosenttilukuna.

ESIMERKKI: OUTI TURVASI TAKAISINMAKSUN HARRASTUKSENSA TUOMAN LOUKKAANTUMISRISKIN VARALTA

Outilla on asuntolainaa 100 000 euroa sekä kuolemantapauksen ja tapaturmaisen pysyvän haitan turva (perusturva A), joka kattaa koko lainan määrän. Outi loukkaantuu vakavasti rakkaan harrastuksensa jääkiekon parissa. Hänellä todetaan jäällä sattuneen kaatumisen vuoksi lievä selkäydinvamma. Vamman todetaan aiheuttaneen 25 % haitta-asteen (haittaluokka 5)*. Outilla on tapaturman tapahtumisen hetkellä asuntolainaa jäljellä 80 000 euroa. Korvausta maksetaan 20 000 euroa. Outi käyttää osan korvauksesta lainan lyhentämiseen ja osalla hän remontoi asuntoaan paremmin toimivaksi. Pysyvän haitan turva jää edelleen voimaan ja korvausta voidaan myöhemmin maksaa korkeintaan 75 % jäljellä olevan lainan määrästä. Myös turva kuoleman varalta jää edelleen täysimääräisesti voimaan.

ESIMERKKI: KIMMO JA TIINA HALUSIVAT TURVATA TALOUTENSA KAIKISTA IKÄVIMMÄN VARALTA

Kimmolla ja Tiinalla on yhteinen asuntolaina 150 000 euroa ja kuolemantapauksen ja tapaturmaisen pysyvän haitan turva (perusturva A), joka on otettu kummallekin velalliselle ja valittu kattamaan 100 % lainan määrästä. Toinen puolisoista menehtyy äkilliseen sairauskohtaukseen. Lainaturvan kuolemantapauskorvauksella maksetaan koko jäljellä oleva laina.

NÄIN LAINATURVA KORVAA

TYÖTTÖMYYS, SAIRAALAHOITO JA TILAPÄINEN TYÖKYVYTTÖMYYS

Työttömyyden tai sairausloman ei tarvitse sekoittaa perheesi arkea, kun lainan lyhennykset hoituvat joko osittain tai kokonaan lainaturvan avulla.

- Korvaus maksetaan kuukausikorvauksena riippumatta lainan määrästä.
- Voit valita kuukausikorvauksen määrän vakuutus sopimuksen tekemisen yhteydessä seuraavista vaihtoehdoista: 300 €, 500 €, 700 €, 900 €, 1 100 € tai 1 350 €.
- Vakuutus korvauksen maksaminen alkaa, kun työttömyyttä tai tilapäistä työkyvyttömyyttä on kestänyt 30 päivää.
- Kuukausikorvaus on ansiotuloveron alaista ja vakuutusyhtiö vähentää veron automaattisesti maksaessaan korvauksen.
- Voit saada vakuutus korvausta työttömyyden tai tilapäisen työkyvyttömyyden perusteella yhteensä 24 kuukauden ajalta, kuitenkin enintään 12 kuukausikorvausta yhtä työttömyys- tai työkyvyttömyysjaksoa kohti.
- Pariturvassa korvauskuukausien määrä on molemmille vakuutetuille yhteensä 24 ja korvausta maksetaan samaan aikaan vain yhdelle vakuutetulle.
- Työttömyyden perusteella maksetut korvaukset eivät vaikuta tilapäisen työkyvyttömyyden perusteella maksettaviin korvauksiin eivätkä tilapäisen työkyvyttömyyden perusteella maksetut korvaukset vaikuta työttömyyden perusteella maksettaviin korvauksiin.
- Lainaturvan korvaus maksetaan kaikkien lakisääteisten ja vapaaehtoisten vakuutusten korvausten lisäksi.

ESIMERKKI: MAIJA TURVASI LAINANSA TYÖTTÖMYYDEN JA TILAPÄISEN TYÖKYVYTTÖMYYDEN VARALTA

Maijalla on asuntolainaa 100 000 euroa, jota hän lyhentää kuukaudessa 600 euroa. Maija irtisanotaan vakituiseista työsuhteestaan ja työttömyyttä kestä 6 kuukautta. Maija on valinnut lainaturvapaketukseen perusturva B:n ja vakuutuksen kuukausikorvaukseksi 500 euroa.

Vakuutusyhtiö maksaa Maijalle korvausta yhteensä 5 kuukauden ajan, jonka jälkeen Maijalle jää vakuutukseen jäljelle vielä 19 työttömyyden perusteella maksettavaa kuukausikorvausta.

ESIMERKKI: LAINATURVA AUTTOI LAINAN TAKAISINMAKSUSSA VILLEN SAIRASTUESSA

Ville ja Anna ovat pariskunta, jolla on kaksi lasta. Ville on vakituiseissa työsuhteissa ja Anna hoitovapaalla. Pariskunnalla on 25 vuoden laina-ajalla 180 000 euron asuntolainaa, jota Ville työssäkäyvänsä lyhentää 750 euroa kuukausittain. Ville kuitenkin sairastuu ja joutuu jäämään sairauslomalle 8 kuukaudeksi. Ville ja Anna ovat ottaneet lainaansa laajan lainaturvan pariturvana ja he ovat valinneet tilapäisen työkyvyttömyyden kuukausikorvaukseksi 700 euroa.

Vakuutuksesta maksetaan Villelle sairausloman perusteella korvausta yhteensä 7 kuukauden ajan. Annalle ja Villelle jää tilapäisen työkyvyttömyyden perusteella maksettavia korvauskuukausia jäljelle vielä 17 kappaletta.

PALJONKO LAINATURVA MAKSAA?

KUOLEMAN JA TAPATURMAISEN PYSYVÄN HAITAN TURVAN HINNOITTELU

- Vakuutusmaksuun vaikuttavat vakuutuksen määrä ja vakuutetun ikä.
- Vakuutusmäärästä (joka voi olla 100 % tai 50 % lainan määrästä) maksat ikäsi mukaisen prosenttiosuuden kuukausittain.
- Jos kyseessä on pariturva, vakuutusmaksu lasketaan vanhemman vakuutetun iän mukaan.
- Kun lainamääräsi pienentyy lainaa lyhennettäessä, myös vakuutusmaksu pienenee.
- Toisaalta vakuutusaikana ikääntyminen korottaa vakuutusmaksua.

Vakuutetun ikä	Yksilöturvan kk-hinta	Pariturvan kk-hinta
18–19	0,023 %	0,034 %
20–21	0,023 %	0,034 %
22–23	0,023 %	0,034 %
24–25	0,023 %	0,035 %
26–27	0,023 %	0,035 %
28–29	0,024 %	0,036 %
30–31	0,024 %	0,037 %
32–33	0,025 %	0,038 %
34–35	0,026 %	0,039 %
36–37	0,027 %	0,041 %
38–39	0,028 %	0,044 %
40–41	0,030 %	0,047 %
42–43	0,033 %	0,052 %
44–45	0,036 %	0,058 %
46–47	0,041 %	0,066 %
48–49	0,047 %	0,074 %
50–51	0,054 %	0,087 %
52–53	0,062 %	0,101 %
54–55	0,071 %	0,117 %
56–57	0,083 %	0,137 %
58–59	0,097 %	0,162 %

Esimerkki vakuutusmaksun hinnan laskemisesta: 100 000 euron laina vakuutetaan 100 % kattavuudella, jolloin lainaturvan kuukausihinta 25-vuotiaalle on: 100 000 euroa * 0,023 % = 23 €/kk. Kuukausittainen vakuutusmaksusi lasketaan joka kuukausi jäljellä olevasta lainamäärästä ikäsi huomioiden. Huomaathan, että hinnasto on suuntaantava ja tarkka vakuutuksen kuukausimaksusi lasketaan sinulle henkilökohtaisesti.

TYÖTTÖMYYDEN, SAIRAALAHOIDON JA TILAPÄISEN TYÖKYVYTTÖMYYDEN TURVAN HINNOITTELU

- Vakuutusmaksu määräytyy valitun vakuutuksen kuukausikorvauksen mukaan ja sen mukaan onko kyseessä yksilöturva vai pariturva.
- Vakuutusmaksu pysyy samana koko vakuutusajan, vaikka lainan kuukausierä muuttuisi.

Vakuutuksen kuukausikorvaus	Yksilöturvan kk-hinta	Pariturvan kk-hinta
300 €	16 €	27 €
500 €	27 €	45 €
700 €	37 €	63 €
900 €	48 €	81 €
1 100 €	59 €	99 €
1 350 €	73 €	122 €

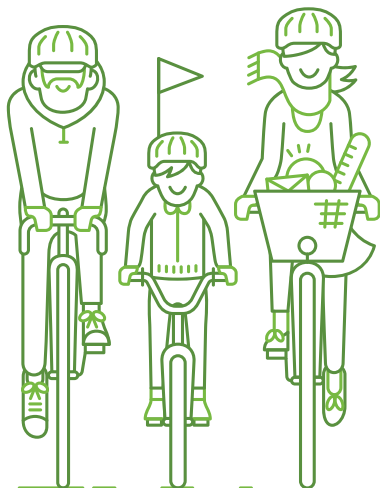
VAKUUTUSMAKSUT
VELOITETAAN
KUUKAUSITTAIN
LAINANLYHENNYKSESI
YHTEYDESSÄ.

LAINATURVAN HINTAESIMERKKEJÄ

PEKKA, ANNE JA LAPSET: LAAJA LAINATURVA PARITURVANA

Pekka (40 v) ja Anne (35 v) ovat ottaneet 150 000 euron asuntolainan, jonka laina-aika on 25 vuotta. Kuoleman ja tapaturmaisen pysyvän haitan turvaksi he ovat valinneet 50 % kattavuuden sekä työttömyyden ja tilapäisen työkyvyttömyyden turvan kuukausikorvaukseksi 700 euroa.

Laajan lainaturvan (pariturva) hinta: kuoleman ja tapaturmaisen pysyvän haitan turvan osuus on ensimmäisen takaisinmaksuerän yhteydessä 35 euroa. Maksettava summa muuttuu kuukausittain lainamäärän pienentyessä ja ikävuosien karttuessa. Työttömyyden ja tilapäisen työkyvyttömyyden turvan osuus koko lainan takaisinmaksun ajalta on 63 euroa. Eli yhteensä Pekka ja Anne maksavat lainaturvasta 98 euroa ensimmäisen takaisinmaksuerän yhteydessä.





ELINA JA KALLE: PERUSTURVA B PARITURVANA

Elinalla (27 v) ja Kallella (26 v) on viidelle vuodelle otettu 25 000 euron remonttilaina, jossa työttömyyden ja tilapäisen työkyvyttömyyden turvan kuukausikorvaukseksi on valittu 300 euroa.

Perusturva B:n (pariturva) hinta: Elina ja Kalle maksavat lainaturvasta yhteensä 27 euroa kuukaudessa koko lainan takaisinmaksun ajalta.



MAARIT: LAAJA LAINATURVA YKSILÖTURVANA

Maarit on 30-vuotias yksinasuva nainen, jolla on 100 000 euron asuntolaina 25 vuoden laina-ajalla. Kuoleman ja tapaturmaisen pysyvän haitan turvaksi hän on valinnut 100 % kattavuuden sekä työttömyyden ja tilapäisen työkyvyttömyyden turvan kuukausikorvaukseksi 500 euroa.

Laajan lainaturvan (yksilöturva) hinta: kuoleman ja tapaturmaisen pysyvän haitan turvan osuus on ensimmäisen takaisinmaksuerän yhteydessä 24 euroa. Maksettava summa muuttuu kuukausittain lainamäärän pienentyessä ja ikävuosien karttuessa. Työttömyyden ja tilapäisen työkyvyttömyyden turvan osuus koko lainan takaisinmaksun ajalta on 27 euroa kuukaudessa. Eli yhteensä Maarit maksaa lainaturvastaan 51 euroa ensimmäisen takaisinmaksuerän yhteydessä.

Turvan työttömyyden, sairaalahoidon ja tilapäisen työkyvyttömyyden varalta myöntää vakuutusyhtiö AXA France IARD. Kuoleman ja tapaturmaisen pysyvän haitan turvan myöntää LähiTapiola Keskinäinen Henkivakuutusyhtiö. S-Pankki Oyj toimii vakuutusyhtiöiden asiamiehenä. Huomioithan, että tämä esite ei ole täydellinen selostus vakuutuksista. Tutustu myös S-Pankin lainaturvan tuoteselosteeseen ja vakuutusehtoihin.

LähiTapiola Keskinäinen Henkivakuutusyhtiö
Revontulenkujä 1, 02100 Espoo

AXA France IARD - Sivuliike - Suomi (Y-tunnus 2922649-2)
Hämeentie 15, 00500 Helsinki

S-Pankki

S-PANKKI.FI